

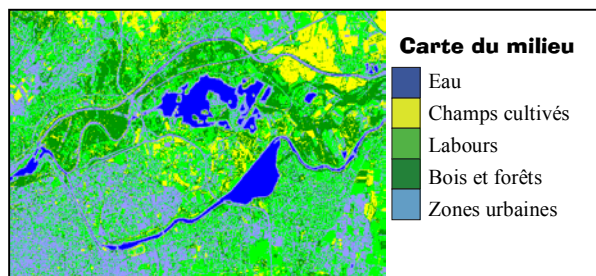
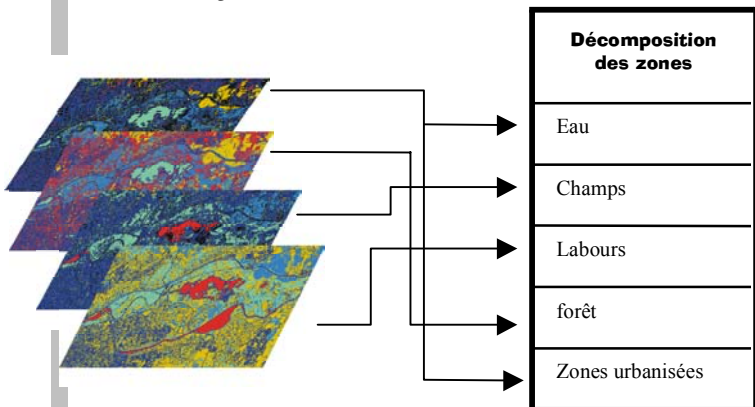
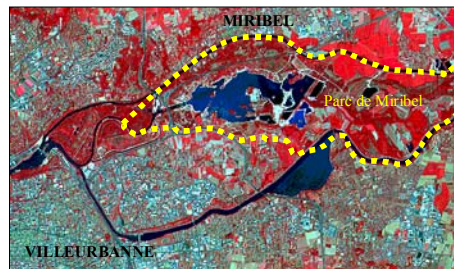
# EXEMPLE D'APPLICATION SIG

## PROJET DE CONSTRUCTION D'UN HOTEL DANS LE PARC DE MIRIBEL JONAGE

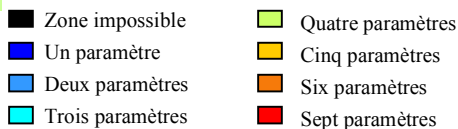
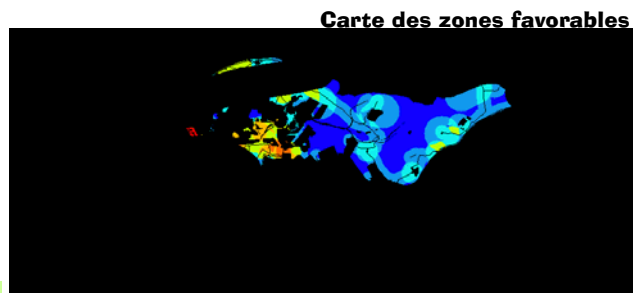
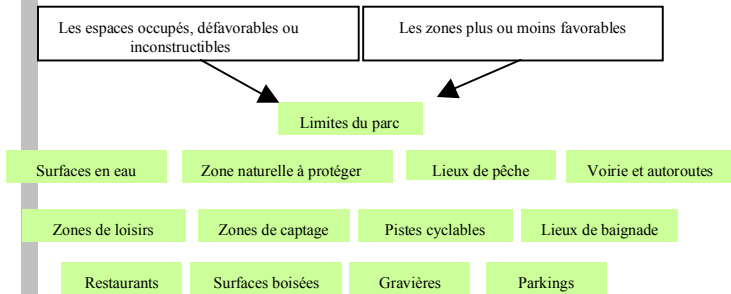
### Le choix : deux types d'hôtel correspondant à deux types de clientèle sont envisagés

Un hôtel de type « formule1 » dans un cadre naturel pour une clientèle d'affaire de passage. Un hôtel de tourisme pour une clientèle en vacances. Cet hôtel sera construit sur une superficie de plus de 5 ha

Pour ce faire, nous constituerons d'abord une carte du milieu, puis nous juxtaposerons différents paramètres propres à ces types d'hôtel pour créer une carte de zones favorables. Enfin nous différencierons des scénarios en fonction de ces deux catégories.

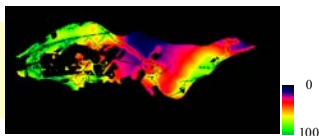


### Dans le cadre de la localisation de l'hôtel, nous retenons plusieurs paramètres :

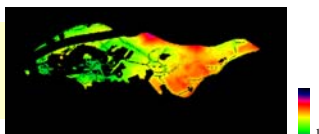


**C'est dans la partie sud-ouest du parc que se concentrent le maximum de paramètres. Par conséquent, c'est dans ce secteur que la méthode des scénarios devrait situer l'hôtel.**

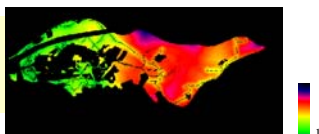
Dans le **scénario économique**, seuls importent la présence des restaurants, des parkings, ainsi que l'effet d'annonce le long de l'autoroute.



Le **scénario nature** intègre les activités dites de tourisme vert ainsi que la présence de la forêt. L'autoroute a un impact négatif.



Le **scénario équilibre**, est une tentative de conciliation des deux clientèles. Les pondérations sont proches.



### Zonage des résultats :

en jaune, le scénario équilibré  
en vert, le scénario nature  
en rouge, le scénario économique



**Regard de Géographes**  
Association Loi 1901  
46, rue d'Anvers 69007 LYON  
04.72.71.89.72